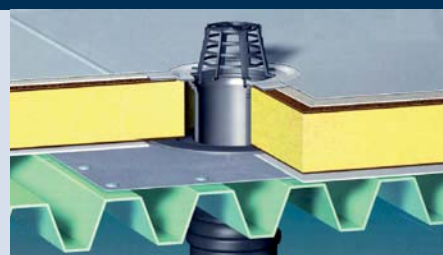


**ESSMANN obecny wszędzie  
na płaskich dachach Europy**



Systemy doświetlenia, wentylacji, usuwania dymu oraz  
odwadniania.



## ESSMANN rozwiązania dla bezpiecznego dachu płaskiego.






Powstała z zakładu produkującego płyty wiórowe do rozbudowy konstrukcji dachowych, spółka ESSMANN GmbH rozwinęła się do pozycji przedsiębiorstwa działającego na forum międzynarodowym. ESSMANN stała się znana dzięki celowemu zastosowaniu świetlików kopułkowych i pasm świetlnych, aby doprowadzić światło dzienne do pomieszczeń produkcyjnych i biurowych. Obecnie problem światła, powietrza i bezpieczeństwa na dachu płaskim stał się złożonym tematem. ESSMANN GmbH rozwija, planuje i produkuje systemy dla dachów płaskich i fasad do oświetlenia, wentylacji pomieszczeń oraz usuwania dymu z budynków. Całość uzupełniają systemy do skutecznego odwadniania. Zarówno wykonawcy jak też architekci, dekarze, handel branżowy elementów dachowych lub wykonawcy generalni, ESSMANN prezentuje się każdemu klientowi jako partner i dostarcza rozwiązania z jednej ręki.

W siedzibie głównej przedsiębiorstwa w Bad Salzuflen pracuje ponad 300 pracowników i pracowników w rozwoju, produkcji, administracji i w serwisie. Sprawiają oni swoim, z wielkim zaangażowaniem oraz innowacyjnym myśleniem, podstawę faktu, że ESSMANN jest firmą wiodącą w branży.

Oszczędność energii, spełnienie ustawowych wymogów oraz wysokie aspiracje jakościowe to typowe wytyczne firmy ESSMANN. Wytyczne, na które już od dziesiątków lat stawia wszędzie pozaeuropejskie budownictwo handlowe, administracyjne, dla bezpiecznych i ekonomicznych systemów dachów płaskich i fasad.

### Myśleć i działać w całej Europie

-  Produkcja i zbył
-  Placówka handlowa
-  Reprezentacja partnerska

Ponad 100 pracowników – reprezentantów terenowych  
Ponad 200 partnerów handlowych w całej Europie



## Kompetencje w sprawie optymalnej ochrony przed dymem.

Światło, powietrze i bezpieczeństwo to centralne elementy, które nas otaczają na co dzień. Wykorzystanie tych elementów, wypośrodkowanie ich korzyści oraz ich ciągle udoskonalanie to główne dążenia firmy ESSMANN GmbH.

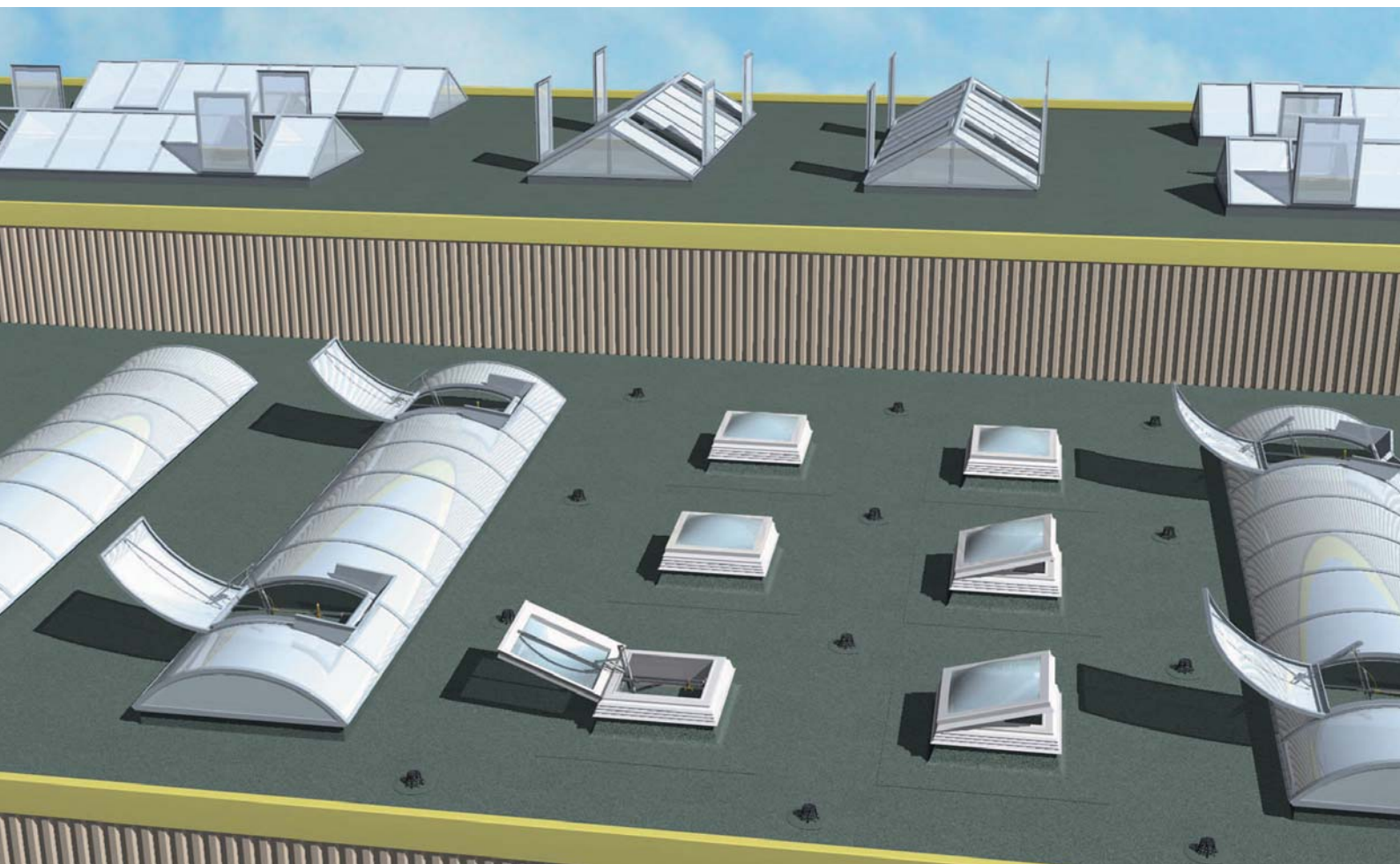
Już od dziesiątków lat ESSMANN stawia na zintegrowaną koncepcję ochrony przeciwpożarowej i przeciw szkodliwości dymu. Bo właśnie szkodliwe oddziaływanie dymu jest często bagatelizowane. Nie licząc szkodliwego oddziaływania spalin na wrażliwą aparaturę lub na inne cenne produkty, ponad 80% ofiar pożaru umiera nie z powodu oparzeń, lecz z uduszenia trującymi gazami spalinowymi.

Naturalne i mechaniczne instalacje do odciągania dymu i spalin, klapy dymowe (RWA), w przypadku pożaru odprowadzają gorące i trujące spaliny z wnętrza budynku. Wspomagają samodzielny ratunek i ratowanie osób obcych oraz polepszają środki zwalczania pożaru straży pożarnej. Dzięki celowemu doprowadzaniu świeżego powietrza przez odpowiednie rozwiązania konstrukcyjne w fasadach, klapy dymowe (RWA) mogą w pełni rozwinąć swoją skuteczność. W ten sposób na przykład można ograniczyć zadymienie dolnych części pomieszczenia, tak że ludzie samodzielnie mogą się wydostać z zagrożenia.

Świetliki kopułkowe i pasma świetlne firmy ESSMANN oferują szansę potrójnej korzyści z jednej tylko inwestycji: **skuteczne i równomierne światło, naturalne wietrzenie oraz wyciągi dymu i ciepła w przypadku pożaru.**

### Spektrum świadczeń firmy ESSMANN

- Świetliki kopułkowe firmy ESSMANN
- Pasma świetlne firmy ESSMANN
- Systemy wentylacyjne firmy ESSMANN
- Systemy odprowadzania dymu firmy ESSMANN
- Technika połączeniowa firmy ESSMANN
- Systemy odwadniania firmy ESSMANN
- Rozwiązania renowacyjne firmy ESSMANN
- Systemy bezpieczeństwa firmy ESSMANN
- Serwis firmy ESSMANN, od projektu, przez montaż, nadzór budowlany do konserwacji





## Polepszenie klimatu pracy pod każdym względem:



### Światłem.

Dobrze, że istnieje dana przez naturę owa forma energii, którą codziennie bezpłatnie możemy dysponować. Świetliki kopułkowe i pasma świetlne firmy ESSMANN skutecznie przechwytyją światło i doprowadzają je tam, gdzie jest ono potrzebne. Na przykład do doskonale oświetlonego i przyjemnego stanowiska pracy. Bo nam światło jest potrzebne. Dla naszego dobrego samopoczucia, do życia i do pracy.



*Światło z góry jest efektywniejsze: nawet względnie małe świetliki w dachu dają wystarczające i równomierne oświetlenie. Przy równej odległości stanowiska pracy od dachu oraz ściany bocznej okno w ścianie musi być około 5,5 razy większe niż górny świetlik dachowy, aby zapewnić identyczną intensywność oświetlenia.*

## Powietrzem.

Jest to podstawa życia dana przez przyrodę. Dlatego też ma sens, odświeżyć zużyte powietrze, które w rzeczy samej wywiera zły wpływ na klimat w zakładzie pracy, męczy ludzi i czyni ich nieproduktywnymi.

Światłiki kopułkowe i pasma świetlne firmy ESSMANN wraz z odpowiednim wyposażeniem przyczyniają się stale do dostarczenia świeżego, nie zużytego powietrza a tym samym też do dobrego klimatu w miejscu pracy.



## Bezpieczeństwem.

Do trzech razy sztuka: oprócz naturalnego światła dziennego i dostarczenia świeżego powietrza światłiki kopułkowe i pasma świetlne firmy ESSMANN przyczyniają się coraz bardziej do bezpieczeństwa. Integrowanym urządzeniem do odprowadzania dymu i ciepła chroni się ludzi i mienie przed częstokroć dotkliwymi szkodami spowodowanymi przez spaliny i pożar.

Sterowane elektronicznie lub pneumatycznie, w wypadku pożaru otwierają się elementy dachu i fasad i tak trujące spaliny z pożaru i żar zostają wydalone. Drogi ewakuacyjne są wówczas wolne i umożliwiają straży pożarnej skuteczne zwalczanie pożaru.



## Specjalność firmy ESSMANN: świetliki kopułkowe.

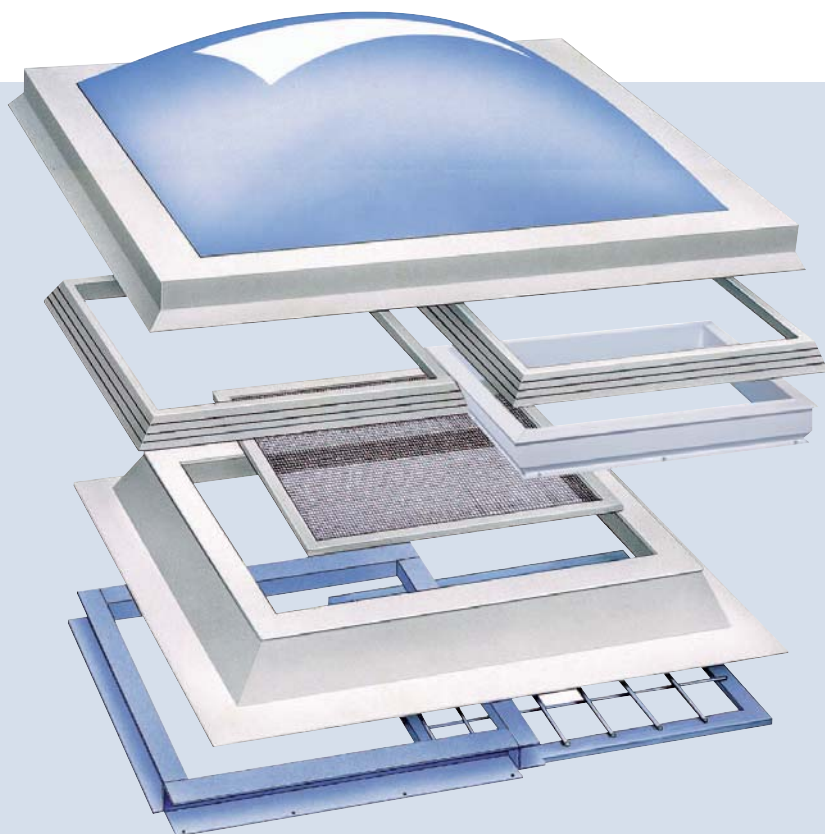
Świetliki kopułkowe firmy ESSMANN, oprócz ich technicznego zadania naturalnego oświetlenia, wentylacji oraz odprowadzenia dymów spełniają również funkcję ambicjonalnej estetyki architektonicznej. W formie kwadratu, okrągłej lub piramidy. Zarówno w budownictwie przemysłowym jak też administracyjnym. Świetliki kopułkowe firmy ESSMANN są niemalże niezniszczalne dzięki zastosowaniu PVC lub metalu do wieńców nasadkowych. Wysokowartościowe dwu-, trzy- lub czterowarstwowe oszklenia z tworzywa sztucznego, zabarwione na kolor opalu, dają maksymalne wykorzystanie światła. Przeszklenia specjalne możliwe są na żądanie. Znacznie rozszerza się zakres zastosowania świetlików kopułkowych firmy ESSMANN na przykład przez dodatkowe założenie siatek chroniących przed owadami, zabezpieczenia przed włamaniem jak również systemy zabezpieczeń przeciwwypadaniowych dla osób.

Szczególnie ważne: dobór właściwej techniki mocowania do fachowego i dopasowanego do tworzywa przyłączenia do zróżnicowanych uszczelnień dachowych. Bo jedynie szczelny dach jest dachem ekonomicznym!

Wszystkie dalsze szczegóły techniczne znaleźć można na naszej homepage [www.essmann-group.com](http://www.essmann-group.com)

# ESSMANN

▲ ŚWIATŁO ● POWIETRZE ■ BEZPIECZEŃSTWO

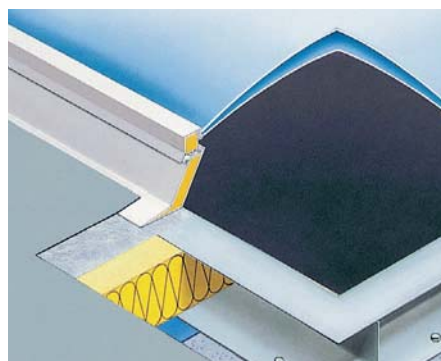


**Świetliki kopułkowe firmy ESSMANN – genialne bo dają więcej światła, powietrza oraz bezpieczeństwa.**

## Przegląd produktów : świetliki kopułkowe firmy ESSMANN

### Wieniec nasadowy z PVC firmy ESSMANN

Wykonanie standardowe do oszczędnego montażu na dachu. Nadaje się do homogenicznego połączenia pasm uszczelnienia dachu z PVC, PEC, VAE i EVA. Wysokość konstrukcji: 15, 30 lub 45 cm.



### Metalowy wieniec nasadowy firmy ESSMANN

Dostawa w wykonaniu:

- ① nie izolowanym, jednowarstwowym, stalowym
- ② jednowarstwowym stalowym z domontowaną izolacją cieplną albo
- ③ w wykonaniu dwuwarstwowym, PVC izolowanym



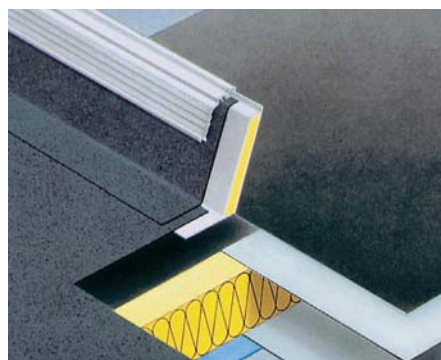
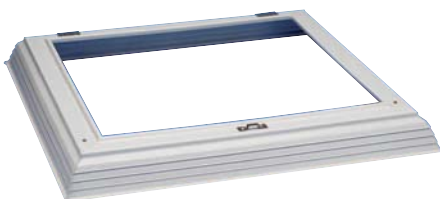
### Wieniec nasadowy firmy ESSMANN GFK dla świetlików okrągłych

Specjalne wykonanie wieńca nasadkowego do okrągłych świetlików kopułkowych. Wysokość konstrukcji: 15, 30 lub 50 cm.



### Rama uszczelniająca firmy ESSMANN

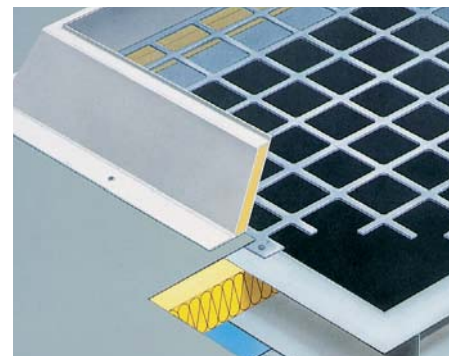
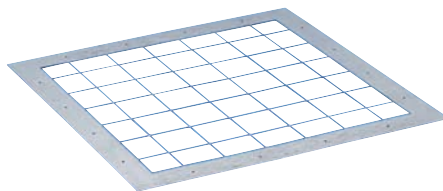
Rama uszczelniająca składa się z obwodowego profilu z twardego PVC ze wzmocnieniem aluminiowym, zgrzewanym na narożnikach do jednolitej części konstrukcyjnej, która na wysokość 10 cm zakrywa uszczelnienie dachu założonego wokół wieńca nasadkowego i chroni tak przed zewnętrznymi wpływami klimatycznymi. Rama jest doskonała do prac remontowych.



## Przegląd produktów: świetliki kopułkowe firmy ESSMANN

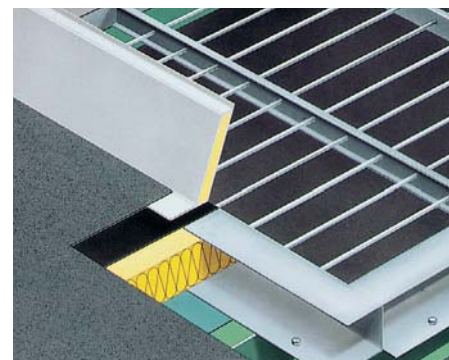
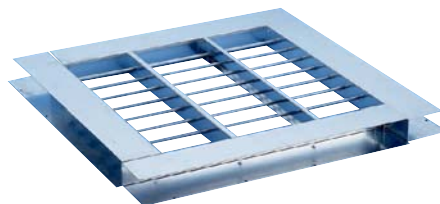
### Zabezpieczenie przeciwwypadaniowe firmy ESSMANN

W celu profilaktyki przeciwwypadaniowej na płaskich dachach po których można chodzić. Montaż pod wieńiec nasadowy świetlika kopułkowego (bez ograniczenia funkcji otwierania). Zabezpieczenie przed wpadnięciem dostępne jest do montażu razem z wieńcem nasadowym lub alternatywnie do późniejszego założenia.



### Zabezpieczenie przeciwwypadaniowe i przeciwwłamaniowe firmy ESSMANN

Do pomieszczeń o specjalnej ochronie: ocynkowana, kantowa rama stalowa, dostarczana w różnych wysokościach - zależnie od grubości izolacji cieplnej. W ramie stalowej, w równomiernych odstępach założone są masywne pręty stalowe.



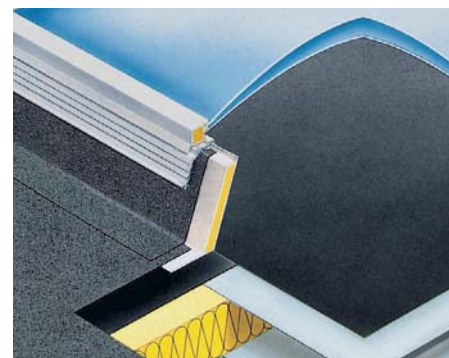
### Zestaw regeneracyjny firmy ESSMANN do wentylacyjnych świetlików kopułkowych

Zestaw składa się ze świetlika kopułkowego, ramy uszczelniającej i wieńca nasadowego. Szczególnie nadające się do regeneracji płaskiego dachu, jeśli np. obecny wieńiec nasadowy z powodu dodatkowej izolacji cieplnej jest za niskie ze względu na dotrzymanie wytycznych dla dachów płaskich lub późniejsze montowanie świetlika kopułkowego lub kłapy dymowej. Wysoki na 15 cm. cokoł montuje się wyposażoną w zawiasy podstawę, które umożliwiają łatwe założenie świetlika kopułkowego firmy ESSMANN.



### Zestaw do naprawy firmy ESSMANN

Składają się ze świetlika kopułkowego i ramy uszczelniającej w celu wymiany lub zastąpienia uszkodzonych świetlików kopułkowych. Montaż ramy uszczelniającej dokonuje się na istniejącym wieńcu.







### Światlik kopułkowy firmy ESSMANN

Wysokowartościowe oszklenie z tworzywa sztucznego to wykonanie standardowe o zabarwieniu opalowym i otoczone stabilną obejmą ramową. Dopasowana formą krawędź deszczowa służy jako ochrona klimatyczna. Światlik zawsze jest montowany z odpowiednim cokołem. Światliki kopułkowe ESSMANN oferowane są w wersjach *classic*, *plus* i *comfort plus*.



### Światlik kopułkowy firmy ESSMANN okrągły

Specjalne wykonanie światlika kopułkowego do rozwiązań architektonicznych: oszklenie z tworzywa sztucznego jest mocowane śrubami na podstawie nasadowej z GFK (wysokość zabudowy 15, 30 lub 50 cm). Jeżeli okrągły światlik ma posłużyć jednocześnie do wentylacji, zamocowanie oszklenia dokonuje się za pomocą ramy wentylacyjnej z GFK.



### Światlik kopułkowy firmy ESSMANN

Światlik kopułkowy w formie piramidy o oszkleniu z tworzywa sztucznego z nachyleniem ok. 30°, kształtowany z jednej części, bez uciążliwych profili. Rama wentylacyjna z twardego PVC jest przygotowana do codziennego wietrzenia.

## Siłowniki otwierające i wentylacyjne firmy ESSMANN

Wszystkie światliki kopułkowe firmy ESSMANN przygotowane są u producenta do montażu siłowników otwierających i wentylacyjnych. Zależnie od celu zastosowania i komfortu są do wyboru różne modele.



### Silnik wrzecionowy firmy ESSMANN (lewy)

Przekładnia ślimakowa wraz ze zdejmowanym prętem do otwarcia ręcznego. Światlik kopułkowy można otworzyć bezstopniowo do 30 cm (inne wysokości unoszenia na zapytanie).

### Podnośnik firmy ESSMANN (prawy)

Podnośnik jednostopniowy wraz z prętem do unoszenia. Światlik kopułkowy można otworzyć bezstopniowo do 30 cm (inne wysokości otwarcia na zapytanie).

### Silnik silnikowy firmy ESSMANN

Otwieracz silnikowy 230 V, 0,1 A posiada ochronę przed wodą odpryskową (IP 54) i sterowany jest przełącznikiem dwuklawiszowym. Światlik kopułkowy można otworzyć bezstopniowo do 30 cm (inne wysokości unoszenia na zapytanie).

### Właz dachowy firmy ESSMANN

Zależnie od wielkości znamionowej do dyspozycji są różne warianty z otwieraniem ręcznym lub wspomaganym sprężyną gazową. Przy tym specjalnym włazie dachowym otwarcie możliwe jest tylko od zewnątrz.

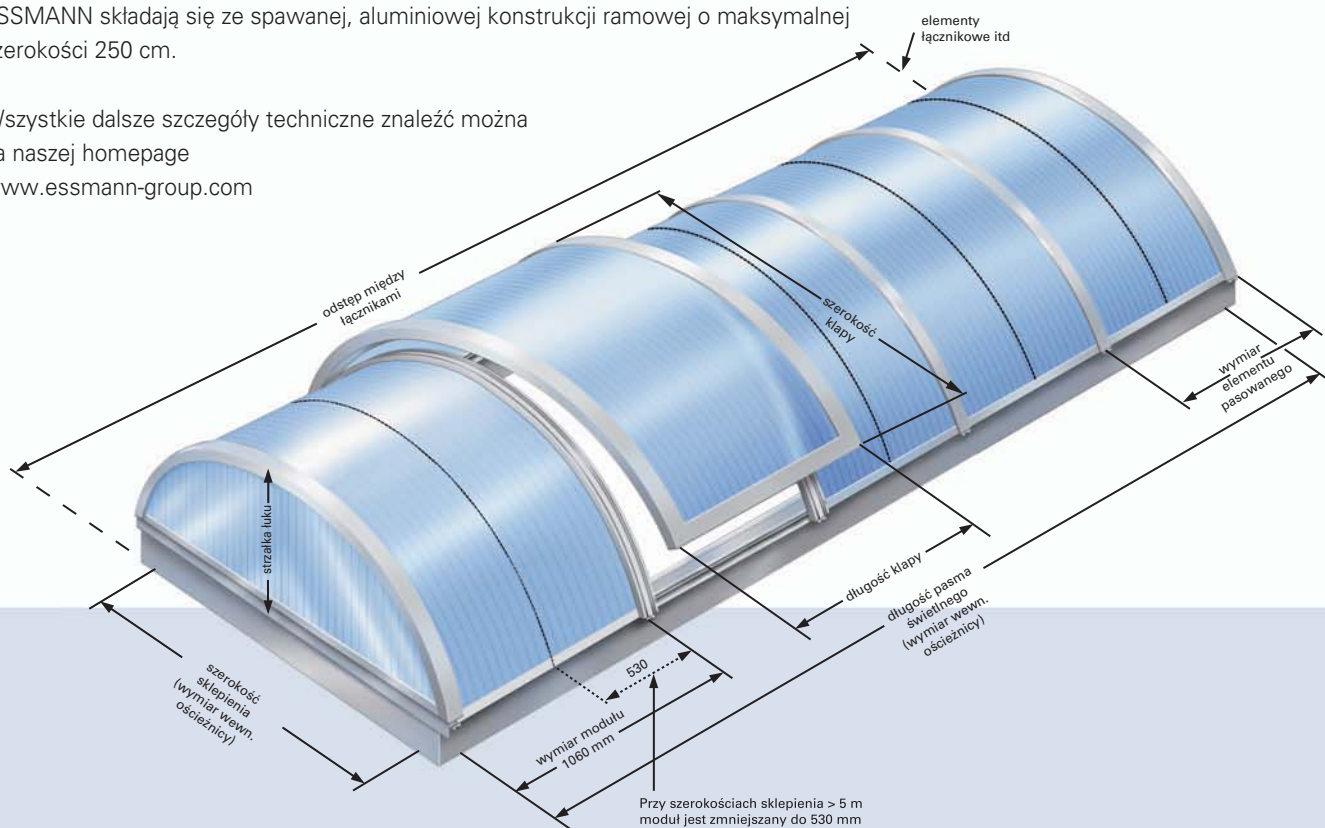


## Specjalność firmy ESSMANN: pasma świetlne.

Pasma świetlne firmy ESSMANN stosuje się na dachach płaskich budowli przemysłowych, magazynów, hal produkcyjnych, supermarketów i innych wielkopowierzchniowych budynkach gospodarczych i administracyjnych. Składają się one z wysokowartościowych aluminiowych, prasowanych profili prętowych i dostępne są w wykonaniu łukowym lub dwuspadowym z nachyleniem 30° lub 45°. Oszklenie składa się z formowanych na zimno płyt poliwęglanowych komorowych, wykonanych zgodnie z europejskimi wytycznymi ochrony przeciwpożarowej.

Odpowiednie klapy wentylacyjne lub dymowe (RWA) dla pasm świetlnych firmy ESSMANN składają się ze spawanej, aluminiowej konstrukcji ramowej o maksymalnej szerokości 250 cm.

Wszystkie dalsze szczegóły techniczne znaleźć można na naszej homepage [www.essmann-group.com](http://www.essmann-group.com)

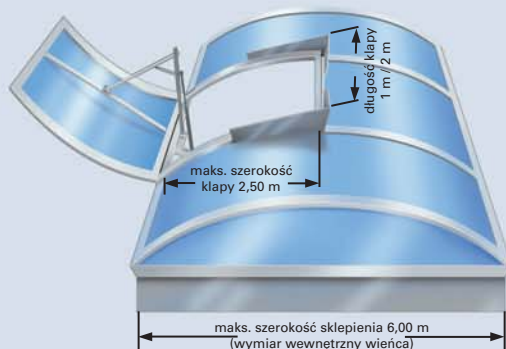


### Pasma świetlne firmy ESSMANN łukowe (Typ 940/10)

Pasma świetlne w wykonaniu łukowym, gotowe do montażu na wieńcu firmy ESSMANN lub na wieńcu klienta. Zewnętrzne uszczelnienie płyt uszczelką wargową z EPDM w obrębie aluminiowych profili nośnych. Śruby i konsoly z zewnątrz są ze stali szlachetnej V2A. W modułach centymetrowych możemy dostarczyć każdą żądaną szerokość między 100 a 600 cm, przy nieograniczonej długości.

### Klapy wentylacyjne i RWA firmy ESSMANN do pasm świetlnych

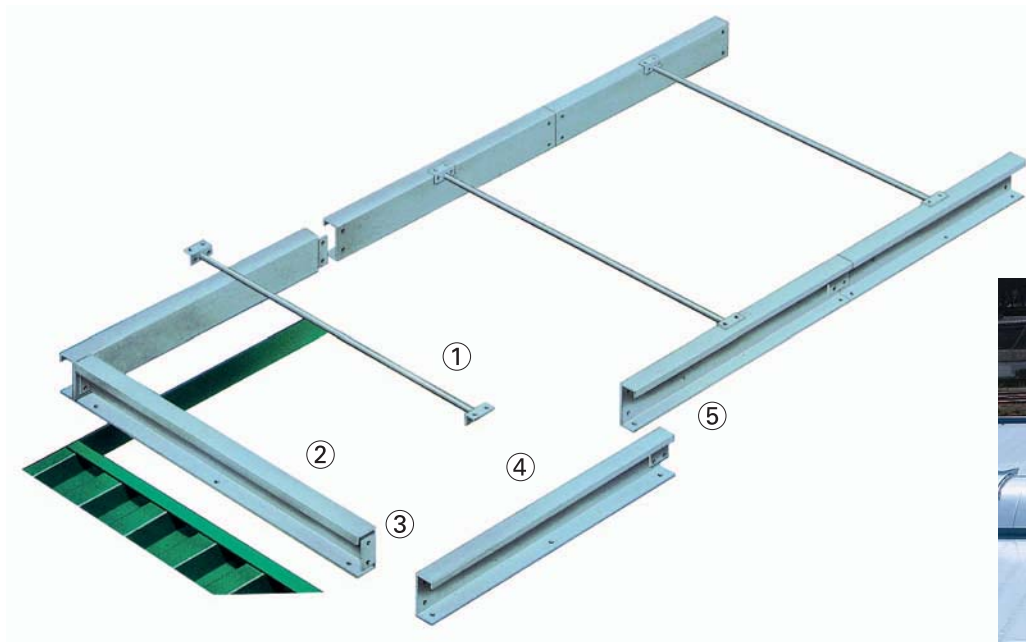
Kłapa pasma świetlnego firmy ESSMANN składa się z aluminiowej konstrukcji ramowej zespawanej na punktach narożnikowych, do której zakładane są płyty poliwęglanowe. Wielkość klapy odnosi się do ciepła modułu wyn. 1,06 m i ma długość 1 lub 2 m. Taka konstrukcja klapy może być używana jako kłapa wentylacyjna lub odciągająca dymy i ciepło (RWA) albo jako kombinacja obu rodzajów.



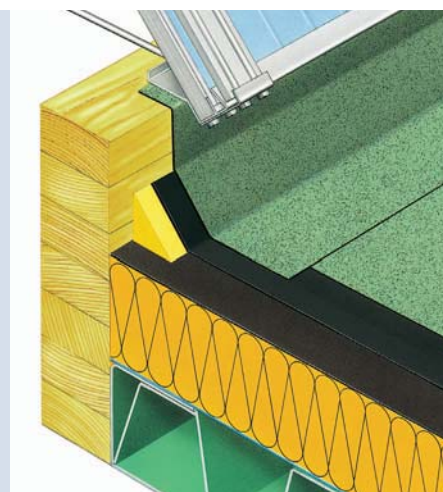
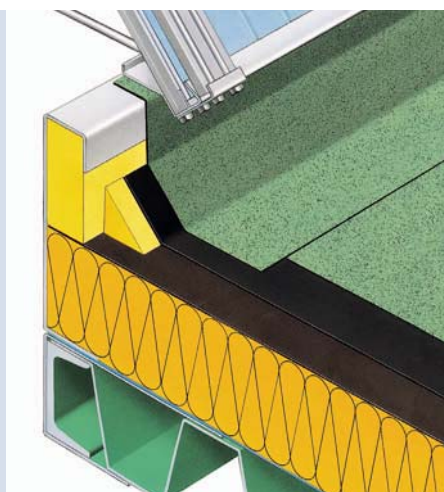
## Wieńce.

# ESSMANN

▲ ŚWIATŁO ● POWIETRZE ■ BEZPIECZENSTWO



- ① rygiel dystansowy
- ② element czolowy
- ③ narożnik (wstępnie zmontowany u producenta)
- ④ element boczny / wieńca
- ⑤ łącznik (wstępnie zmontowany u producenta)



### Wieniec nasadowy firmy ESSMANN

Zbudowany jest z j blachy stalowej o grubości 2 mm ocynkowanej metodą Sędzimira. Wysokość części pionowej wynosi 30 do 38 cm lub 45 do 53 cm. Integralnymi częściami wieńca są rygle ściągająco-dystansowe odpowiadające wymaganiom statyki.

### Wieniec samonośny ESSMANN

Zbudowany jest z blachy stalowej o grubości 2 lub 3 mm ocynkowanej metodą Sędzimira. Wysokość części pionowej wieńca wynosi 30 do 38 cm przy podparciu do 4m , a przy podparciu do 8 m wysokość części pionowej wynosi 45 do 53 cm. Maksymalna rozstaw podparcia wynosi 8 m.

**Wieńce** udostępnione przez klienta mogą być produkowane z różnych materiałów, muszą się jednak nadawać do montażu profilu podstawowego pasma świetlnego. Wszystkie siły muszą być przejęte przez ościeżnicę lub przez odpowiednie ciężna.

## Specjalność firmy ESSMANN pasma świetlne.

### Pasma świetlne dwuspadowe firmy ESSMANN do nowych budowli i renowacji

Dwuspadowe pasmo świetlne firmy ESSMANN o nachyleniu 30° (typ 940/20) lub 45° (typ 940/21), jest przygotowane do montażu na wieńcu firmy ESSMANN lub wieńcu klienta.

Zewnętrzne uszczelnienie płyt dostarcza się w rastrze centymetrowym dla każdej pożądanej szerokości między 100 i 500 cm i możliwa jest długość nieograniczona.



Siatka konstrukcji nośnej wykonanej z profili aluminiowych wynosi w standardzie 1060 mm. Standardowe szklenie to szerokości 3 m to opalizowane komorowe płyty poliwęglanowe o grubości 10 mm, od szerokości od 3,10 m stosowane są płyty o grubości 16 mm. Dwuspadowa konstrukcja pasma świetlnego doskonale nadaje się do wbudowania lameli (żaluzji) oddymiających i/lub wietrzacych.

Kłapa wentylacyjna pasma świetlnego, do zastosowania w codziennej wentylacji, nie do pominięcia do przyjemnego klimatu w pomieszczeniach.

Kłapa dymowa do odprowadzania gorącego powietrza i spalin. Wyposażona dodatkowo w silnik elektryczny służy do uchylania kłapy celem wietrzenia grawitacyjnego.

## Specjalność firmy ESSMANN wentylacja.

Do skutecznej i oszczędnej wentylacji ESSMANN oferuje różne systemy. Oprócz świetlików kopułkowych i pasm świetlnych, zależnie od założeń konstrukcyjnych rozróżnia się przy tym między wywietrznikami lamelowymi, wywietrznikami o podwójnych klapach oraz wywietrznikami wielkopowierzchniowymi.

Naturalna, a więc grawitacyjna wentylacja polega na zjawisku fizycznym, że ciepłe i zużyte powietrze unosi się do góry. Tam przez wywietrzniki w powierzchni dachu odprowadzane jest na zewnątrz. Również podczas deszczu nie jest żadnym problemem, ponieważ urządzenia te mogą być wyposażone w funkcje niezależne od warunków pogodowych. Przy złej pogodzie (opady) funkcję wentylacji przejmują wewnętrzne klapki przeciwdeszczowe. Możliwy jest tu zarówno napęd pneumatyczny, jak też elektryczny (24 V lub 230 V),

a sterowanie przy tym następuje za pośrednictwem wentylacyjnej skrzynki rozdzielczej. Tak jak świetliki kopułkowe i pasma świetlne firmy ESSMANN również i wywietrzniki wykonane są ze sprawdzonych materiałów o długiej żywotności: profile z płaskich prasowanych profili aluminiowych oraz poliwęglanowe płyty lub stal szlachetna.

Wszystkie dalsze szczegóły techniczne znaleźć można na naszej homepage [www.essmann-group.com](http://www.essmann-group.com)

### Wywietrznik lamelowy firmy ESSMANN (typu LL)

Wywietrznik lamelowy firmy ESSMANN nadaje się idealnie do termicznej wentylacji, do naturalnego wyciągania dymu i ciepła, jako otwór nawiewu w fasadzie oraz do naturalnego naświetlenia pomieszczeń.



**Wywietrznik lamelowy firmy ESSMANN**  
jako nawiew w fasadzie



**Wywietrznik lamelowy firmy ESSMANN**  
w paśmie świetlnym o łukowym sklepieniu



**Wywietrznik lamelowy firmy ESSMANN**  
w siodłowym paśmie świetlnym

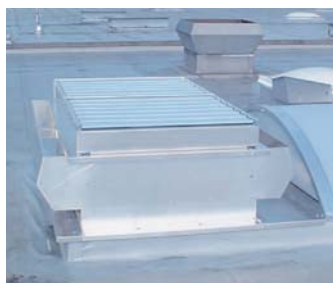
### Wywietrznik lamelowy firmy ESSMANN niezależny od pogody (typu ALL)

Wywietrznik lamelowy firmy ESSMANN niezależny od pogody został skonstruowany specjalnie w celu naturalnej wentylacji oraz wyciągania dymu w wypadku pożaru.

Swoimi wybitnymi własnościami sprawdziła się ta kombinacja wywietrznika lamelowego z wentylacją z bocznymi klapkami deszczoodpornymi również w trudnych warunkach.



**Wywietrznik lamelowy firmy ESSMANN**  
niezależny od pogody z wieńcem nasadowym



**Wywietrznik lamelowy firmy ESSMANN**  
niezależny od pogody w paśmie świetlnym o łukowym sklepieniu



**Wywietrznik lamelowy firmy ESSMANN**  
niezależny od pogody w dwuspadowym paśmie świetlnym



## Specjalność firmy ESSMANN wentylacja.

### Kłapa dwuskrzydłowa ESSMANN (typu DK)

Kłapa dwuskrzydłowa ESSMANN nadaje się do naturalnego naświetlenia pomieszczeń, do termicznej wentylacji oraz do naturalnego odprowadzania dymu i ciepła.



**Kłapa dwuskrzydłowa ESSMANN**  
na wieńcu nasadowym



**Kłapa dwuskrzydłowa firmy ESSMANN**  
w paśmie świetlnym o łukowym sklepieniu



**Kłapa dwuskrzydłowa firmy ESSMANN**  
w dwuspadowym paśmie świetlnym

### Kłapa dwuskrzydłowa niezależna od pogody firmy ESSMANN (typu ADK)

Kłapa dwuskrzydłowa firmy ESSMANN skonstruowana została specjalnie do naturalnej wentylacji i odprowadzania dymu w razie pożaru. Swymi wybitnymi własnościami sprawdziła się kombinacja z podwójnej kłapy i przeciwdeszczowych bocznych kłap wentylacyjnych również w trudnych warunkach.



**Dwuskrzydłowa kłapa niezależna od pogody firmy ESSMANN**  
na wieńcu nasadowym



**Dwuskrzydłowa kłapa niezależna od pogody firmy ESSMANN**  
w paśmie świetlnym o sklepieniu łukowym



**Dwuskrzydłowa kłapa niezależna od pogody firmy ESSMANN**  
na wieńcu nasadowym

### Wywietrznik wielkopowierzchniowy firmy ESSMANN (typu GFL)

Wywietrznik wielkopowierzchniowy firmy ESSMANN skonstruowany jest do codziennej wentylacji. Przez dwie kłapy nastawcze każdorazowo przyporządkowane wzdłuż boku, cały wolny przekrój otworu wentylacyjnego może być wykorzystany niezależnie od warunków pogodowych.



**Wywietrznik wielkopowierzchniowy firmy ESSMANN**  
na cokole



**Wywietrznik wielkopowierzchniowy firmy ESSMANN**  
w paśmie świetlnym o łukowym sklepieniu



**Wywietrznik wielkopowierzchniowy firmy ESSMANN**  
w dwuspadowym paśmie świetlnym

Wszystkie wykonania wywietrzników firmy ESSMANN mogą być połączone w jedną całość. Założenie siatek ochronnych przeciw owadom i ptakom jest tak samo możliwe jak zamontowanie ekranów dźwiękochłonnych.



# ESSMANN

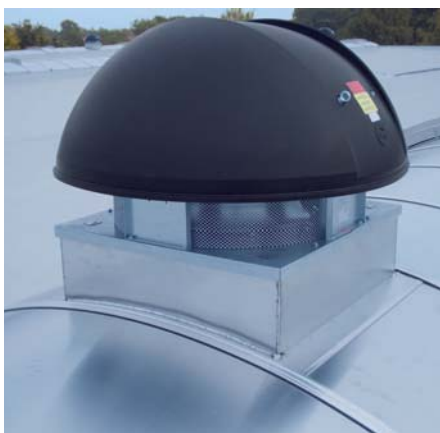
▲ ŚWIATŁO ● POWIETRZE ■ BEZPIECZEŃSTWO

W budynkach wielopiętrowych z lub budynkach o wyższych wymaganiach co do jakości powietrza wentylacja często możliwa jest tylko przy pomocy wentylatorów. Przy mechanicznych systemach wentylacyjnych jest rzeczą szczególnie ważną, aby dokładnie wyliczyć faktyczne zużycie powietrza.

Dewizą tu jest: tyle powietrza, ile konieczne jest tam, gdzie faktycznie jest potrzebne.

Tylko tak koszty energii można zredukować do minimum.

Nasi specjaliści-doradcy reprezentujący firmę na zewnątrz przeprowadzają szereg wentylacyjno-technicznych pomiarów, na podstawie których sporządza się analizę stanu realnego. Wyniki tejsze analizy tworzą podstawę dla naszej koncepcji wentylacji, która ściśle zorientowana jest aspektami gospodarczymi.



## Wentylatory firmy ESSMANN

Wentylatory usuwają zużyte powietrze i przyczyniają się jednocześnie do napływu świeżego powietrza. ESSMANN oferuje mnogość modeli do montażu w ścianie i na dachu. Także możliwe są wykonania wraz z systemem kanałów, z samoczynnymi kłapami zamykającymi, akustycznie wylumione lub zespolone z pasmem świetlnym.



## Centrala dachowa firmy ESSMANN

Centrala dachowa firmy ESSMANN, jako agregat wentylacyjny nawiewu i wyciągu powietrza umożliwia wentylację mechaniczną. Montaż na dachu lub też zintegrowana z pasmami świetlnymi firmy ESSMANN. Skonstruowane według zasady modułowej dostarczyć możemy pojedyncze moduły (komora mieszania, komora filtracyjna, moduł grzewczy itd.) w dowolnej kombinacji. Agregaty do montażu na zewnątrz są także wykonane z odpornością na działania pogodowe.



## Instalacje kanałowe firmy ESSMANN, metalowe

Służą jako kanały wentylacyjne nawiewu i wyciągu powietrza. Wykonane są ze stabilnej, ocynkowanej blachy stalowej/aluminiowej albo, na życzenie, ze stali szlachetnej. Komponenty uzupełniające, takie jak wsporniki elastyczne, kraty wyciągu i nawiewu, kłapy ochrony przeciwpożarowej, wyciągu dymów i spalin oraz kłapy regulacyjne jak też dalsze wyposażenie zawarte są w programie dostaw firmy ESSMANN.



## Instalacje kanałowe firmy ESSMANN z tkanin

Idealne do równomiernego, bezgłośnego rozdziału powietrza bez przeciągów. Przy przepływie powietrza nawiewu poniżej 0,2 m/s tekstylny system rozdziału powietrza tworzy przyjemny klimat w pomieszczeniach. Dalsze korzyści: trudno zapalne, brak tworzenia się kondensatu oraz możliwe łatwe oczyszczanie. Dostarczamy w różnych odcieniach barwnych w celu optymalnego i indywidualnego dopasowania.

## Specjalność firmy ESSMANN wyciąg dymu i ciepła (RWA).

Wszystkie światliki kopułkowe firmy ESSMANN, systemy lamelowe i kłap dwuskrzydłowych przystosowane są do zainstalowania kompletnej instalacji wyciągu dymu i ciepła w formie grawitacyjnego odprowadzenia dymu i spalin. W konsekwencji składa się ona z agregatu otwierającego kłapy, ze sterowania oraz z urządzeń wyzwalających (CO2 lub impuls elektryczny).

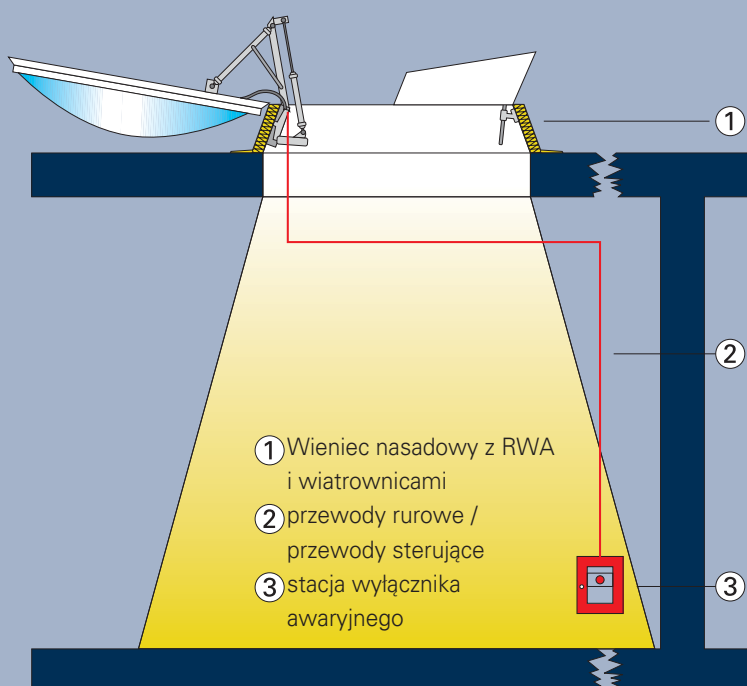
W budynkach wielopiętrowych w wypadku pożaru termiczne odprowadzenie dymu jest częstokroć niemożliwe. Na takie przypadki ESSMANN projektuje koncepcje rozwiązań na bazie mechanicznego odprowadzania dymu i spalin wentylatorami wyciągającymi gazy pożarowe montowanymi na dachu i w ścianie. Instalacje kanałowe z metalu uzupełniają kompletną ochronę przy mechanicznym wyciągu dymu i ciepła.

Wielką rolę, zarówno przy naturalnym jak też przy mechanicznym odprowadzaniu dymu i spalin, odgrywa technika sterowania. Systemy wczesnego ostrzegania przed pożarem i sygnalizacyjne jak również centrale sterownicze wyzwalające system są częścią nader złożonego projektu globalnego. Dlatego też obszernie i precyzyjne projektowanie mieści się na początku każdej instalacji RWA. Instalacje do prewencyjnej ochrony przeciwpożarowej podlegają ścisłym i surowym przepisom prawnym. Tutaj klientowi odpląca się długoletnie doświadczenie i kompetencja firmy ESSMANN

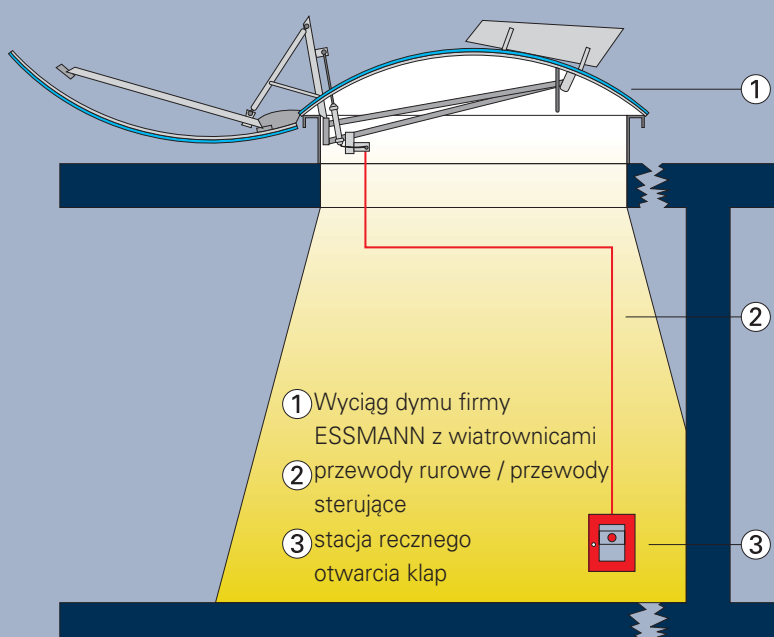
w instalowaniu urządzeń do wyciągu dymu, spalin i ciepła, które w całej Europie gwarantują bezpieczeństwo w dzień i w nocy. Najlepsze referencje za najlepszą ochronę.

Wszelkie dalsze szczegóły techniczne znaleźć można na naszej homepage: [www.essmann-group.com](http://www.essmann-group.com).

### Rysunek systemu światlika kopułkowego firmy ESSMANN jako instalacja wyciągu dymu i ciepła ze sterowaniem termicznym i ręcznym



### Rysunek systemowy – pasmo świetlne firmy ESSMANN z integrowaną instalacją wyciągu dymu i ciepła RWA





## Kompletna instalacja firmy ESSMANN wyciągu dymu z klatki schodowej (RWA)



Świetlik kopułkowy-RWA dla klatki schodowej na dachu płaskim

Każda instalacja RWA firmy ESSMANN obejmuje elementy podstawowe do prewencyjnej ochrony przeciwpożarowej budynków:

- agregat otwierający
- centrala sterownicza
- przycisk wyzwalający

Zależnie od wymogów obiektu są do dyspozycji dalsze elementy wyposażeniowe.



Okno boczne RWA do wyprowadzania dymu przez ścianę zewnętrzną

### Świeże albo nieświeże powietrze: To kwestia zasady wyzwalania.

Elementem decydującym jest tutaj: czy kłapa dymowa (RWA) ma być awaryjnym rozwiązaniem, tzn. tylko otwierać w wypadku pożaru? Albo też system ma być używany również do codziennego wietrzenia klatki schodowej? Do obu zastosowań ESSMANN oferuje różne rodzaje sterowań kłapami dymowymi (RWA):



Okno dachowe RWA do klatek schodowych pod skośnym dachem

- **Funkcja tylko OTWARTE:** pneumatycznie lub elektrycznie
- **Funkcja OTWARTE – ZAMKNIĘTE** wyzwolenie elektromechaniczne

Do okien w ścianie zewnętrznej i dachowych w konstrukcjach spadzistego dachu są do dyspozycji specjalne okucia do kłap dymowych (RWA).



### Wentylator odciągający dym firmy ESSMANN

Wydmuchujący pionowo i przystosowany do gazów spalinowych do 600 °C/120 min. oraz do pracy ciągłej jako wentylator wietrzący do 120 °C. Dzięki różnorodnemu wykonaniu cokołów montaż możliwy jest w każdej dachowej konstrukcji nośnej i wentylator może być podłączony do systemu kanałów lub jako wolnostojący. Wykonanie do wyboru jedno- lub dwuobrotowy lub w normalnym procesie wietrzenia z regulacją liczby obrotów.



### Wentylator ścienny do odsysania dymu firmy ESSMANN

Z wydmuchem poziomym, przystosowany do gazów spalinowych do 600 °C/120 min. oraz do pracy ciągłej jako wentylator wietrzący do 80 °C. Wykonanie do wyboru jedno- lub dwuobrotowy lub w normalnym procesie wietrzenia z regulacją liczby obrotów.



### Kłapy do nawiewu powietrza firmy ESSMANN

Kłapy do nawiewu powietrza firmy ESSMANN są niezbędną częścią składową instalacji do wyciągu dymu i ciepła RWA, aby instalacja była aerodynamicznie w pełni skuteczna. Stosowane są one jako otwory do nawiewu w formie kłap lub wywietrzników lamelowych jako idealny otwór napływu powietrza w dolnym obrębie zewnętrznych ścian hali. Istnieje możliwość obudowy kłapy dolotowej elementami fasady.

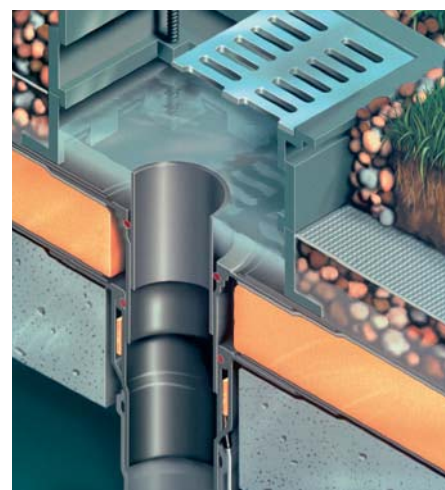
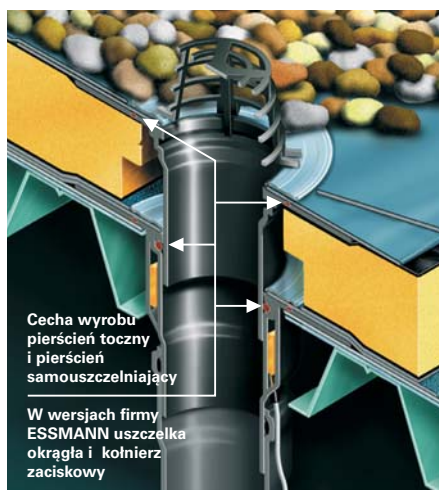
## Specjalność firmy ESSMANN-odwadnianie.

Asortyment firmy ESSMANN uzupełnia program dachowych studzienek (wpustów) dla nowego budownictwa i do modernizacji. Pod względem konstrukcji dachy płaskie narażone są na szczególne wpływy oddziaływań atmosferycznych. Celowe i skuteczne odwadnianie istotnie przedłuża żywotność płaskiego dachu.

ESSMANN oferuje dla każdego wykonawstwa budowlanego odpowiedni system. Korpusy wpustów z polipropylenu (PP) odpornego na uderzenia, przyłączenia o różnych wielkościach według DIN (*normy niemieckie*), korpus podstawy przeciwcofkowy, opcjonalnie podgrzewanie z przyłączem 230V, Wyposażenie umożliwia prosty

montaż wpustów firmy ESSMANN. Oprócz odwadniania dachu, możliwe jest również odwodnienie, np. balkonu i nadbudówek i tarasów.

Wszelkie dalsze szczegóły techniczne zleźć można na naszej homepage [www.essmann-group.com](http://www.essmann-group.com).



### Wpust Classic firmy ESSMANN

Wykonanie pionowe, ogrzewane (przyłącze 230 V), z nasadką i kołnierzem z PCW. Zespólny w nadbudówce dachowej ocieplanej z blachy o przekroju trapezowym z uszczelnieniem z dachowego szczeliwa – wykładziny z tworzywa sztucznego. Również dostępne z zagięciem.

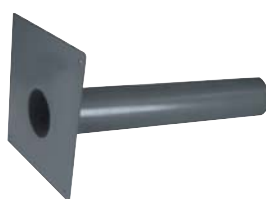


### ESSMANN wpust modernizacyjny 2

Wpusty modernizacyjne składają się z pionowego korpusu podstawy, który z uszczelką wargową z wyposażenia wsuwany jest do istniejącego wpustu. Korpusy wpustów lub ich kołnierze są tak wykonane, że jednolicie mogą być połączone z pokryciem dachowym.

### Wpust z kołnierzem zaciskowym ESSMANN

Wykonanie pionowe, ogrzewane (przyłącze 230 V), z nadbudówką w nadbudówce dachowej ocieplanej z blachy o przekroju trapezowym z kołnierzem z pokrycia bitumicznego i z koszem przeciwzwirowym. Również z odpływem poziomym.



### Przelew wpust firmy ESSMANN

Do awaryjnego odwadniania dachów płaskich, np. przy przewidywanych deszczach stulecia. Przelew wbudowany jest dodatkowo z drenażem w attyce lub balustradzie. Chodzi tutaj o przelew bezpieczeństwa, który tylko wówczas funkcjonuje, gdy obecne systemy odwadniania są nadmiernie eksploatowane.

### Wpust do zielonego Dachy firmy ESSMANN

Rozwiązanie dla dachów zielonych albo garaży podziemnych: pokrywa wykonana jest z żeliwa o długiej żywotności a korpus z solidnego PUR, możliwe do przeniesienie obciążenie do 0,5 tony np. kola. Do wyboru typ 500 (wersja duża) oraz typ 365 (wersja mała).



### Przelew dachowy boczny firmy ESSMANN

Do boczego odwadniania zamkniętych mniejszych powierzchni dachu (np. balkony, tarasy) sprawdziły się w praktyce boczne wpusty. Przy odwodnieniu tego rodzaju rezygnuje się z rur deszczowych umieszczonych wewnątrz.



## Specjalność firmy ESSMANN-modernizacja.

Coraz mocniej w centrum zainteresowań architektów, właścicieli budynków i zakładów dekarских: temat modernizacji.

Tutaj zakres kompetencji firmy ESSMANN sięga od prostej wymiany starych świetlików kopułkowych albo wymagających naprawy aż do kompletnych przedsięwzięć renowacyjnych. Zestawy modernizacyjne firmy ESSMANN mogą być produkowane z dopasowaniem do wszystkich świetlików i można je zawsze przezbroido do celów codziennej wentylacji. Również modernizacja starych pasm świetlnych ze szkła może nastąpić w szerokościach do 6 m w każdej pożądaney długości przez zamontowanie pasm świetlnych firmy ESSMANN. Stosując podstawy nasadowe firmy ESSMANN albo też własne podstawy z drewna, stali

lub betonu. Ważne przy każdej modernizacji: kontrola możliwości realizacji, ewentualne obejrzenie problemów związanych ze statyką, utrzymanie typowej architektury oraz realistyczna analiza kosztów. ESSMANN w przeszłości mógł już "uratować" kilka renomowanych obiektów w kraju i zagranicą i jest również przy aktualnych projektach prowadzącym specjalistą.

**Czy ze specjalnymi zestawami modernizacyjnymi albo też rozwiązaniami indywidualnymi, firma ESSMANN również i tutaj dostarcza wszystko z jednej ręki.**



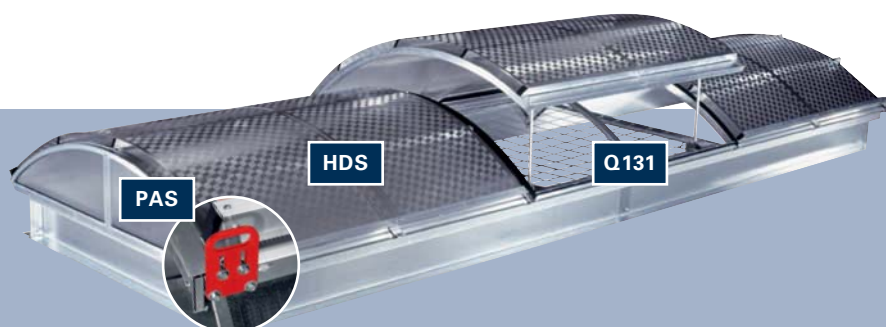
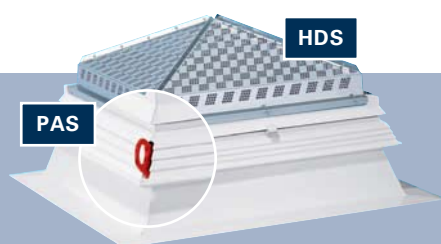
## Specjalność firmy ESSMANN-systemy bezpieczeństwa.

Czynności pracowników na dachach pomimo zachowania wszelkich środków ostrożności i doświadczenia zawodowego są często związane z zagrożeniami. Już od dawna ESSMANN kołnierzem największe znaczenie z odpowiednimi systemami zabezpieczającymi osoby przed spadnięciem **PAS**; są one również wymagane przez krajowe przepisy budowlane i profilaktyki przeciwwypadkowej. Pasma świetlne firmy ESSMANN mogą tak jak świetliki kopułkowe

we firmy ESSMANN być wyposażone w dodatkowe multisystemy bezpieczeństwa. Do tego zaliczają się zabezpieczenie **HDS** w formie perforowanej blachy aluminiowej dla ochrony przed gradem, przed wpadnięciem i jako ochrona przeciwsłoneczna. Chroni przed przebłyskami promieni słonecznych oraz daje efekt zacielenia drzew liściastych co pozytywnie wpływa na komfort i ergonomię pracy w pomieszczeniu. Ponadto konsola chroniąca przed spadnię-

ciem osób (**PAS**) z możliwością bezpośredniego montażu na profilach pasm świetlnych lub podstawach nasadowych świetlików kopułkowych dla zabezpieczenia osób przed spadnięciem oraz jako system przytrzymujący.

Tymi produktami ESSMANN w najwyższym stopniu docenia rosące znaczenie ochrony i zabezpieczeń dla wykonywania prac przez osoby na dachach płaskich.





## W firmie ESSMANN w centrum: Człowiek



Będąc klientem firmy ESSMANN powinniście Państwo czuć się zawsze w dobrych rękach. Oto starają się nasi pracownicy swoim zaangażowaniem i wiedzą. Kompetentni reprezentanci firmy stale są gotowi wysłuchać Państwa życzenia i zadania.

Rozwój, produkcja, montaż, zabezpieczenie jakości i logistyka obsadzone są specjalistami myślącymi innowacyjnie i działającymi w służbie dla klienta.

Typowe usługi firmy ESSMANN to obszerne analizy i obliczenia jak również intensywna opieka nad postępami na budowie. Absolutnie punktualne dostawy materiałów i części zamiennych jest rzeczą oczywistą.

Ponadto: ESSMANN szkoli nie tylko wewnątrzzakładowo, lecz organizuje liczne seminaria i szkolenia dla klientów z wszystkich branż. Jest to serwis, który cenią sobie corocznie setki uczestników.

# ESSMANN

▲ ŚWIATŁO ● POWIETRZE ■ BEZPIECZEŃSTWO

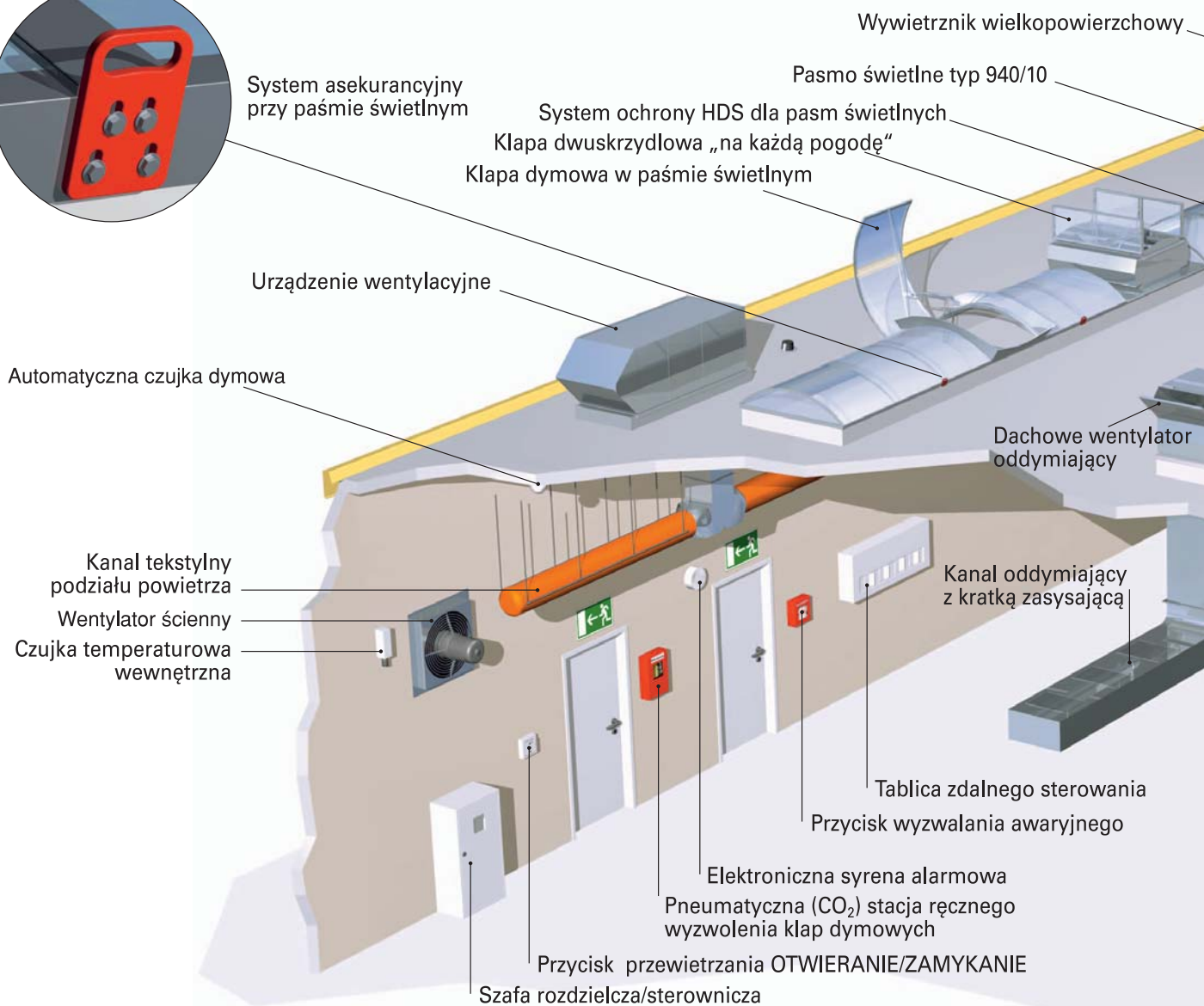


## ESSMANN w skrócie:



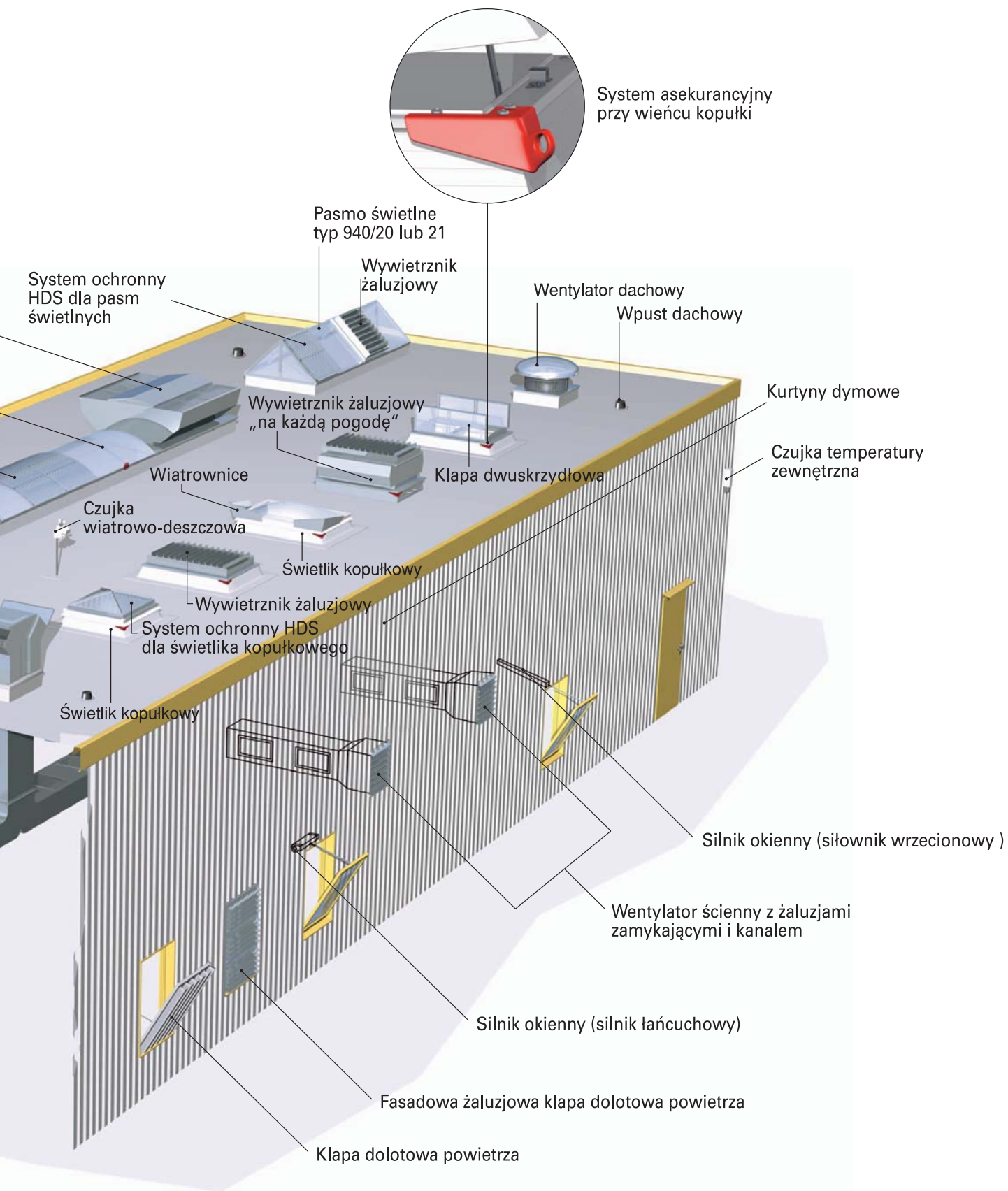
- Rozwój, planowanie i produkcja systemów naświetlania, wentylacji oraz wyciągu dymów i spalin z budynków. W skali Europy prowadzimy w służbie dla nowoczesnego i bezpiecznego budownictwa przemysłowo-handlowego i administracyjnego.
- Rozwój, planowanie i produkcja napędów, komponentów elektronicznych i modułów konstrukcyjnych do sterowania i nadzoru wyciągów dymu, spalin i ciepła i urządzeń wentylacyjnych w dachu i w fasadzie.
- Montaż i konserwacja systemów naświetlania, wentylacji i usuwania dymu i spalin.
- Specjalista we wszelkich kwestiach bezpieczeństwa na płaskim dachu oraz obszerne systemy zabezpieczeń dla osób.
- Dystrybucja systemów odwadniania dachów płaskich.
- Zapewnienie skutecznej techniki wykańczania dla absolutnie szczelnego dachu oraz wysoka prostota realizacji dla monterów.
- Daleko rozprzestrzenione doradztwo i opieka na najwyższym poziomie zapewnione przez blisko 100 fachowców działających na terenie całej Europy w reprezentacji firmy.
- Ponad 200 partnerów handlowych w całej Europie.
- Uznany dobry serwis w krótkich terminach i niezawodności dostaw.
- Doskonała opinia na rynku ze względu na innowacyjność, kompetencję doradczą, powagę i wiarygodność.
- Zawsze partnerem w kwestiach technicznych dla architektów, właścicieli budów, wyspecjalizowanych placówek handlowych, zakładów dekarских, wykonawców generalnych ... oraz dla Państwa.

## Spektrum usług grupy ESSMANN



# ESSMANN

▲ ŚWIATŁO ● POWIETRZE ■ BEZPIECZEŃSTWO





Stan 03/2010

ESSMANN GmbH  
 Im Weingarten 2  
 D-32107 Bad Salzuflen  
 Telefon +49(0)5222.791-0  
 Telefax +49(0)5222.791-236  
 E-Mail [info@essmann.de](mailto:info@essmann.de)  
[www.essmann.de](http://www.essmann.de)

ESSMANN GmbH  
 Oddzial Frankfurt  
 Kurhessenstraße 3  
 D-64546 Mörfelden-Walldorf  
 Telefon +49(0)6105.2090-0  
 Telefax +49(0)6105.2090-20  
 E-Mail [nl-frankfurt@essmann.de](mailto:nl-frankfurt@essmann.de)  
[www.essmann.de](http://www.essmann.de)

ESSMANN GmbH  
 Oddzial Augsburg  
 Depotstraße 5 1/2  
 D-86199 Augsburg  
 Telefon +49(0)821.40805-0  
 Telefax +49(0)821.40805-55  
 E-Mail [nl-augsburg@essmann.de](mailto:nl-augsburg@essmann.de)  
[www.essmann.de](http://www.essmann.de)

ESSMANN GmbH  
 Oddzial Hamburg  
 Tonndorfer Hauptstraße 172  
 D-22045 Hamburg  
 Telefon +49(0)40.2393794-0  
 Telefax +49(0)40.2393794-11  
 E-Mail [nl-hamburg@essmann.de](mailto:nl-hamburg@essmann.de)  
[www.essmann.de](http://www.essmann.de)

OOO ESSMANN  
 Varshavskoe shosse 129, kor. 2, Office 508  
 RUS-117545 Moscow  
 Telefon +7 (495) 980-57-32  
 Mobil +7 916 803 17 57  
 E-Mail [info@essmann.ru](mailto:info@essmann.ru)  
[www.essmann.ru](http://www.essmann.ru)

ESSMANN Polska Sp.z o.o.  
 Stara Iwiczna ul. Nowa 23  
 PL-05500 Piaseczno  
 Telefon +48 22.7377041  
 Telefax +48 22.7503310  
 E-Mail [info@essmann.com.pl](mailto:info@essmann.com.pl)  
[www.essmann.pl](http://www.essmann.pl)

ESSMANN Hungária Kft.  
 Drava u. 5/a  
 H-1133 Budapest  
 Telefon +361.3297057  
 Telefax +361.3597770  
 E-Mail [essmann@essmann.hu](mailto:essmann@essmann.hu)  
[www.essmann.hu](http://www.essmann.hu)

SEP ESSMANN s.r.o.  
 Lidická 40  
 CZ-70300 Ostrava - Vitkovice  
 Telefon +420 596 614 766  
 Telefax +420 596 614 767  
 E-Mail [info@sepeppmann.cz](mailto:info@sepeppmann.cz)  
[www.sepeppmann.cz](http://www.sepeppmann.cz)

**Napędy & technika sterowania do automatyzacji okien**

STG-BEIKIRCH  
 Industrieelektronik + Sicherheitstechnik GmbH & Co. KG  
 Trifte 89  
 D-32657 Lemgo-Lieme  
 Telefon +49(0)5261.9658-87  
 Telefax +49(0)5261.9658-66  
 E-Mail [info@STG-BEIKIRCH.de](mailto:info@STG-BEIKIRCH.de)  
[www.STG-BEIKIRCH.de](http://www.STG-BEIKIRCH.de)

ECODIS S.A.S  
 Parc d'affaires de la vallée d'Ozon  
 F-69970 Chaponnay  
 Telefon +33(0)478.966900  
 Telefax +33(0)478.966919  
 E-Mail [accueil@ecodis.fr](mailto:accueil@ecodis.fr)  
[www.ecodis.fr](http://www.ecodis.fr)

MSG Montage & Service für sicherheitstechnische Anlagen GmbH & Co. KG  
 Ernst-Hilker-Straße 2  
 D-32758 Detmold  
 Telefon +49(0)5231.30801-0  
 Telefax +49(0)5231.30801-551  
 E-Mail [info@msg-24.de](mailto:info@msg-24.de)  
[www.msg-24.de](http://www.msg-24.de)

EURO SISTEMA INCENDIO (E.S.I.) SLU  
 J. Balmes, 62 1ª 1ª  
 Apdo. de correos 181  
 E-08810 Sant Pere de Ribes (Barcelona)  
 Telefon +34(0)93.896-15-76  
 Telefax +34(0)93.896-15-77  
 E-Mail [eurosistema@esi-sl.es](mailto:eurosistema@esi-sl.es)  
[www.esi-sl.es](http://www.esi-sl.es)

**ESSMANN**  
 ▲ ŚWIATŁO ● POWIETRZE ■ BEZPIECZENSTWO

**STG BEIKIRCH**  
 Sicherheit auf höchstem Niveau

**ECODIS**  
 LUMIERE AIR SECURITE

**MSG**  
 Mehr Sicherheit gewinnen

**EURO SISTEMA INCENDIO**

**SEP ESSMANN**